



شیر فشار شکن

Pressure Reducing Valve

PR

- PN 10/16
- DN 50....200

نوع مصرف در صنایع

- آب و تأسیسات

مشخصات و طراحی

- شیر کنترل کاهش فشار تا میزان ۱/۳ فشار نامی ورودی در حالت بدون تنظیم فشار در فشار ورودی 16 bar
- قابلیت کنترل فشار توسط نیروی فنری خارجی
- قابلیت نصب فشارسنج برای نمایش میزان فشار خروجی
- چدن خاکستری بر اساس استاندارد (EN 1561 (DIN 1691)
- چدن داکتیل بر اساس استاندارد (EN 1563 (DIN 1693 بر حسب سفارش
- وجه تا وجه ، بر اساس استاندارد 1 EN 558 , series
- ابعاد فلنج مطابق با استاندارد EN 1092-2

نوع مواد

- بدنه و کلاهک از جنس چدن داکتیل (EN-GJS-400 (GGG40 و یا چدن خاکستری (EN-GJL-250 (GG25)
- دریچه از جنس برنز یا چدن داکتیل یا فولاد زنگ‌نزن با روکش لاستیکی قابل تعویض
- فنر از جنس فولاد
- دیافراگم از جنس EPDM و NBR بنا به نوع سیال
- نشیمنگاه از جنس برنز یا فولاد زنگ‌نزن

محافظت در برابر زنگ زدگی

- پوشش داخلی و بیرونی شیرها رنگ اپوکسی پودری نوع الکترو استاتیک
- با ضخامت ۱۰۰ تا ۲۰۰µm از نوع آبی Real 5005

محدوده کاربرد

- حداکثر دمای کاربری: ۷۰ درجه سانتی گراد
- قابل استفاده برای کنترل فشار و سرعت جریان آب



تأسیسات آب : زمینه کاری

تست بازرسی نهایی مطابق با استاندارد EN 12266

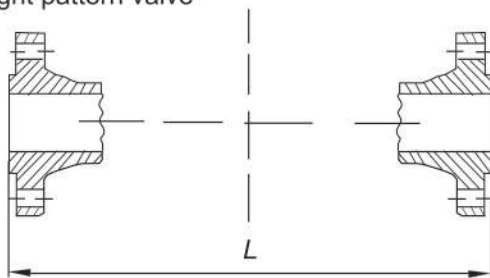
DN mm	PN bar	Max. operating over-pressure bar	Max. operating 1) temperature for neutral liquids °C	Test pressure with water 23 °C	
				bar in body	bar in seat
50....200	10	10	70	15	11
50....200	16	16	70	24	17.6

شیر فشار شکن Pressure Reducing Valve

PR

Dimensions

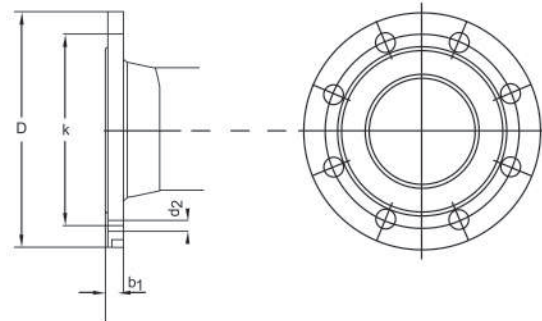
Straight pattern valve



Face to face

Flange

90° turned view



Dimensions in mm									
Nominal diameter	DN	50	65	80	100	125	150	200	
Face to face dimensions To EN 558 series 1	L	230	290	310	350	350	480	600	
Flange Dimensions	PN10	D	165	185	200	220	250	285	340
		K	125	145	160	180	210	240	295
		holes	4	4	8	8	8	8	8
		d2	19	19	19	19	19	23	23
		b1	22	22	22	24	26	26	26
To EN 1092-2	PN16	D	165	185	200	220	250	285	340
		K	125	145	160	180	210	240	295
		holes	4	4	8	8	8	8	12
		d2	19	19	19	19	19	23	23
		b1	22	22	22	24	26	26	30